

# ～大津町杉水 土地～

所在地	菊池郡大津町杉水962-1付近【ナビ検索】		
価格	¥322,000,000- 4258㎡ 1288.05坪		
地積			
用途地域	非線引き区域(無指定)	地目	畑
建ぺい率	70%	容積率	200%
設備	上水道全面道路本管あり(下水浄化槽)	引渡	相談
交通	TSMCまで約2.4km 国道325号線まで900m		
接道	西側 町道1項1号道路 幅員約6.8m(歩道含めて約10.8m)		
詳細	・北側一部 大津都市計画道路範囲内(完成時期未定)		
	・南側 里道あり(建築基準法上の道路ではない)		
	・建物を建築する場合、開発許可、都市計画法第53条の許可必要 (53条許可基準「第54条」)		
	・2階建て以下かつ、地階を有しないこと。		
	・主要構造部が木造、鉄骨造、コンクリートブロック造であること。		
	・現況渡し 目視範囲内売主にて伐採予定		
	・建築条件なし		
	・必要経費:仲介手数料3%+6万円×1.1%(税)		
広告有効期限	令和6年4月12日	取引形態:専属専任媒介	

熊本県知事(1)第5535号

株式会社 **MR不動産**

〒862-0970 熊本市中央区上水前寺1丁目1-31

↑ホームページ分譲地情報検索♪Instagram→【[mr\\_fudousan](#)】

TEL:096-284-1286 FAX:096-284-1285

☆MRhill'sシリーズは、弊社が土地の仕入れ→造成→マーケティング→

価格設定→売買契約決済まで一貫してワンストップでコンサルティングを行ってます

売買物件募集中!スピーディーに売却致します。

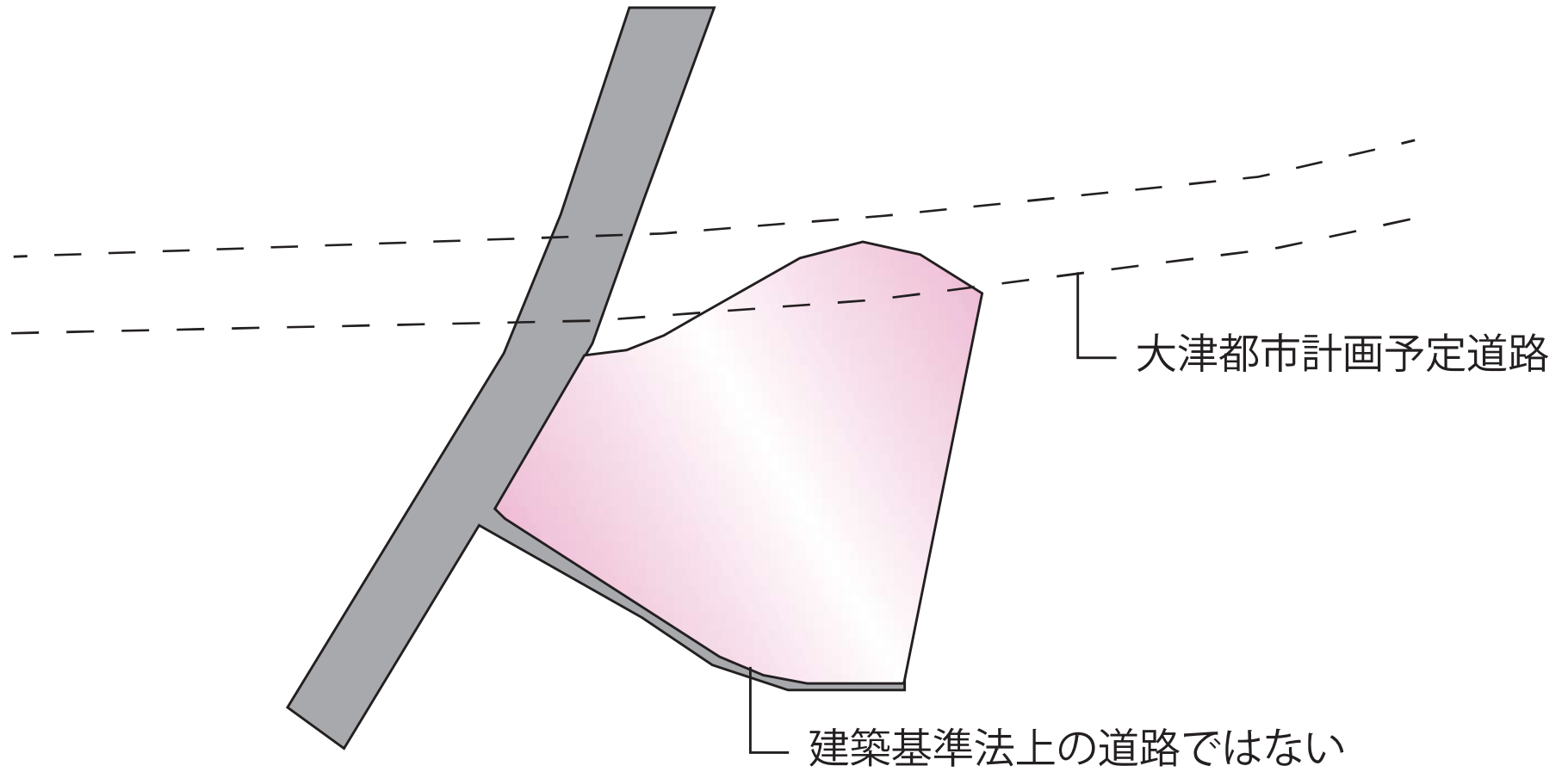
査定無料!また、ほしい土地を買い付けに行きます。ご相談下さい。



当社から得た情報をもとに、当該物件の売主または関係者へ接触することを厳禁とします。

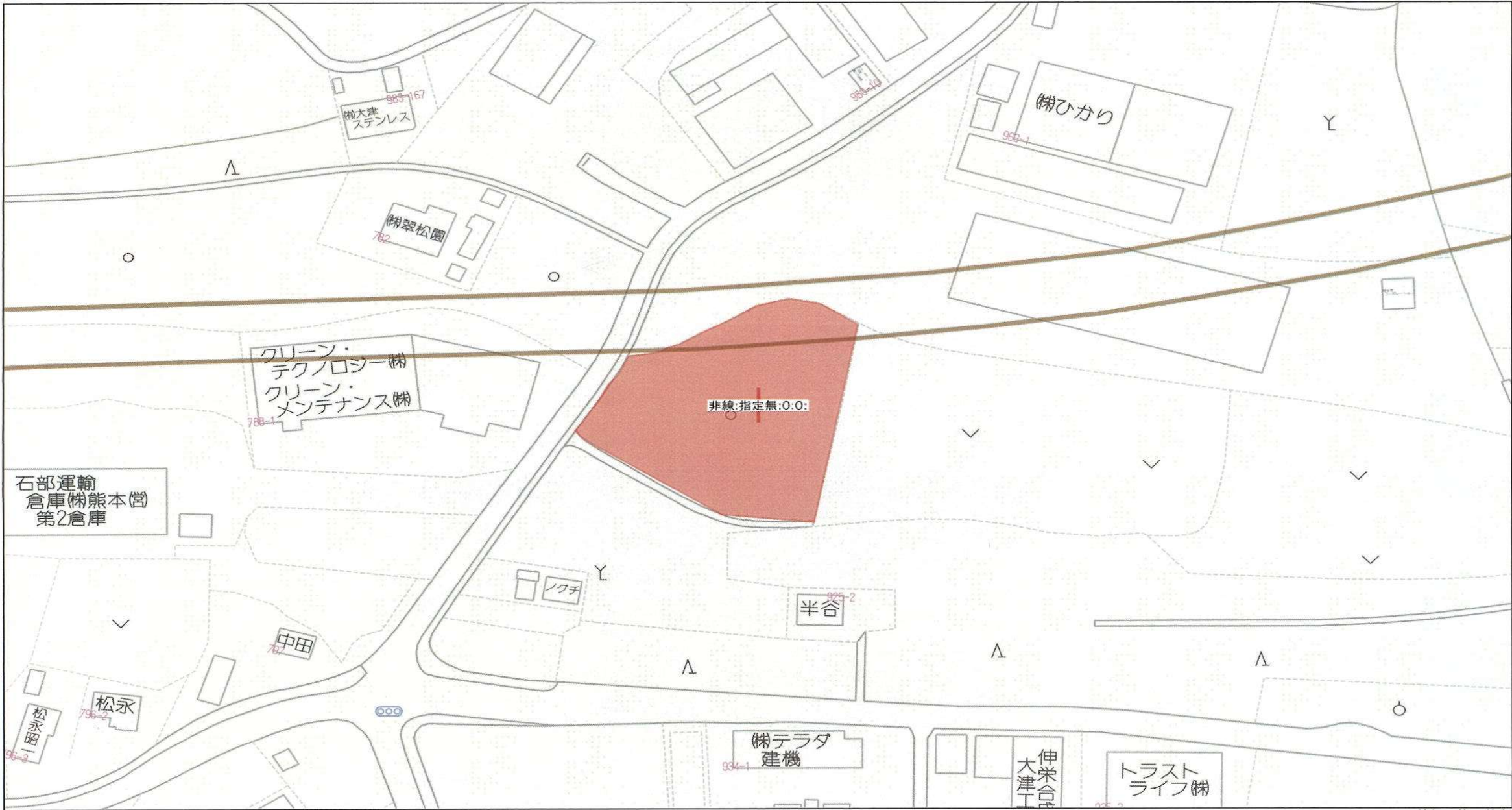
なお、接触を確認した場合、その内容次第で損害賠償請求等の法的手段を講じます。

担当(前田) 携帯:080-2759-4383

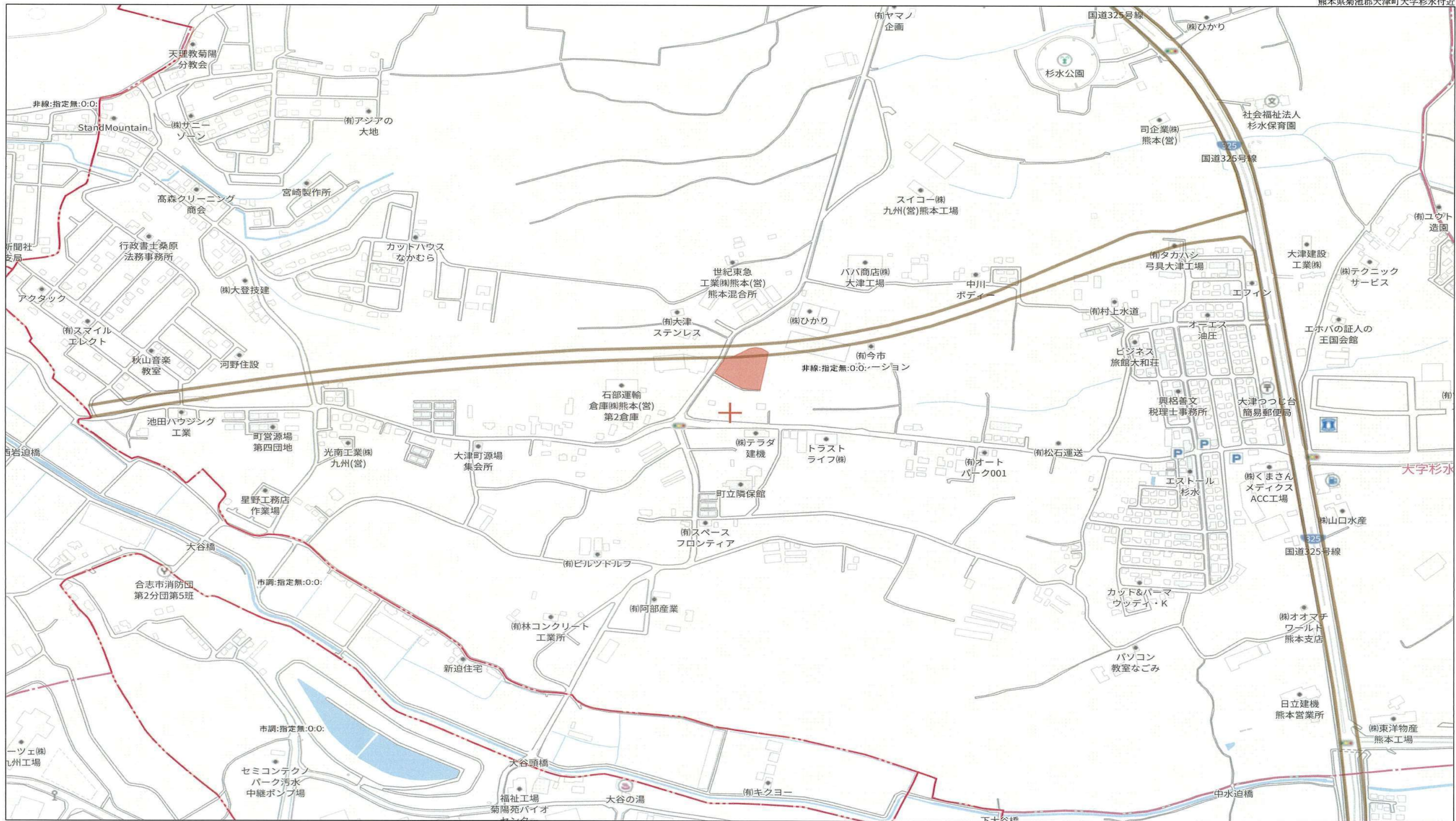


大津都市計画予定道路

建築基準法上の道路ではない







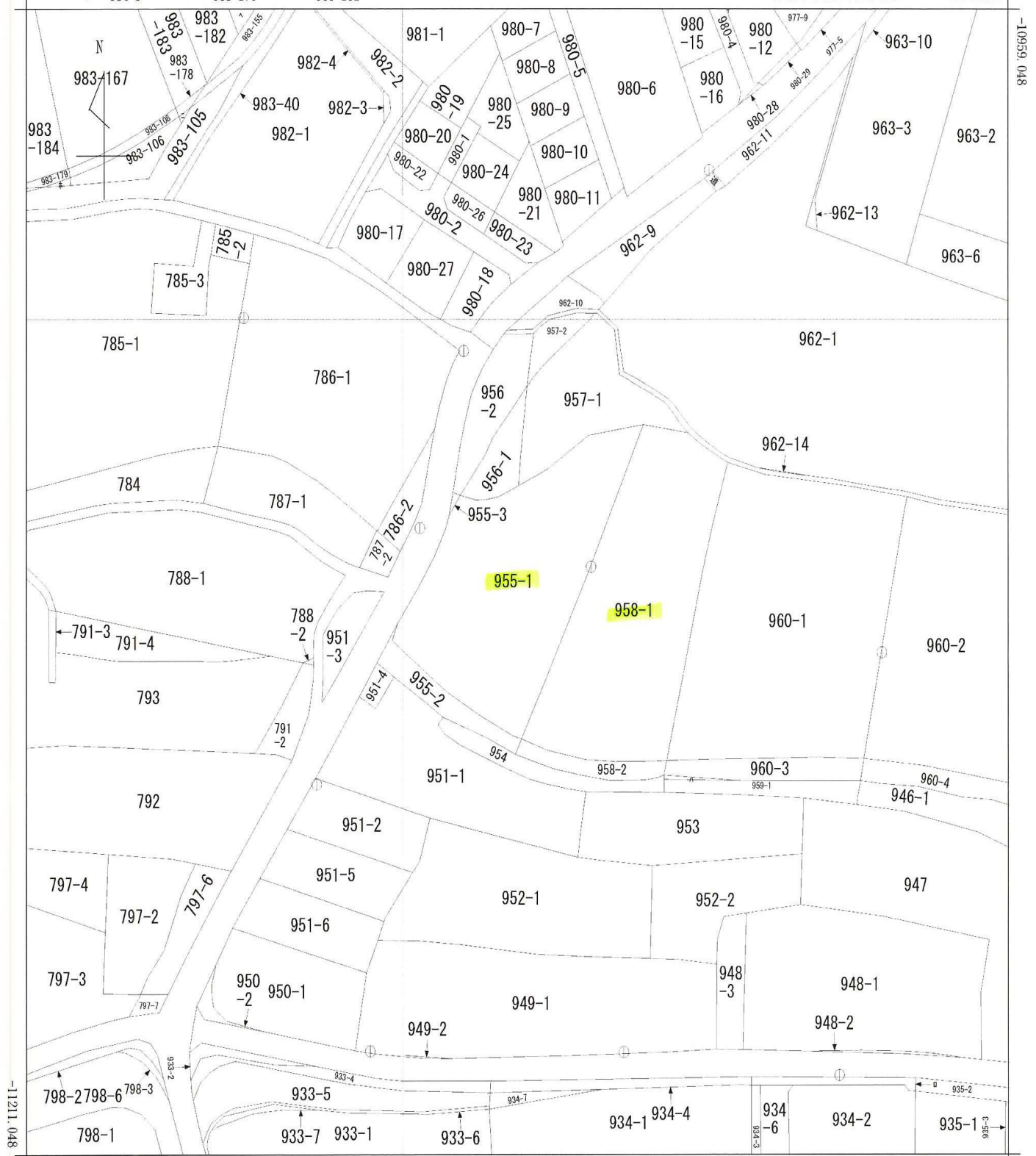
大字杉水

280m

イ 980-13    ハ 959-2    ホ 983-177  
 ロ 934-5    ニ 983-176    ヘ 983-181

(座標値種別：図上測定)

-14465.974



-14715.974 (座標値種別：図上測定)

(注) 座標補正パラメータ(kumamoto2016\_BL.par又はhisaikihon\_H28kumamoto\_BL.par)による修正がされています。

地番  
 区域見出  
 大字杉水

請求部	所在	菊池郡大津町大字杉水字東岩迫				地番	955番1			
出力縮尺	1/1000	精度区分	乙一	座標系番号又は記号	II	分類	地図(法第14条第1項)		種類	地籍図
作成年月日	昭和47年1月1日			備付年月日(原図)				補記事項		



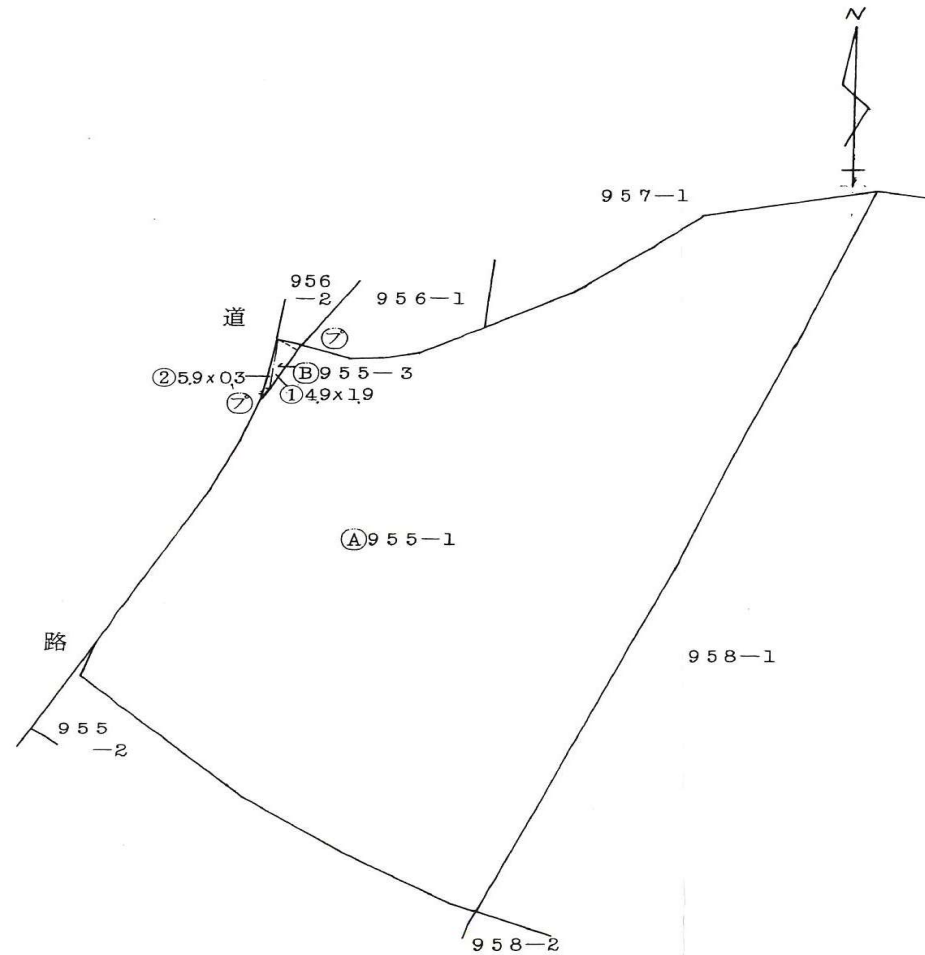
登記年月日：平成7年11月6日

104730

地番	955-3	地積	955-1	昭和 平成	7年11月6日登記
土地の所在	菊池郡大津町大字杉水字東岩迫				

ⓑ 955-3  
求積  
① 4.9 × 1.9 = 9.31  
② 5.9 × 0.3 = 1.77  
倍面積 = 11.08  
面積 = 5.54  
地積 = 5m<sup>2</sup>54

Ⓐ 955-1  
求積  
2108.215 - ⓑ = 2102.675  
地積 = 2102m<sup>2</sup>67



作製者	熊本県菊池郡大津町事務吏員 高本弘敏 (平成 7年 10月 12日作製)	申請人	所有者 加藤光明 囑託者 菊池郡大津町長 荒木時彌	縮尺	1/500
-----	---	-----	------------------------------	----	-------

104733

958

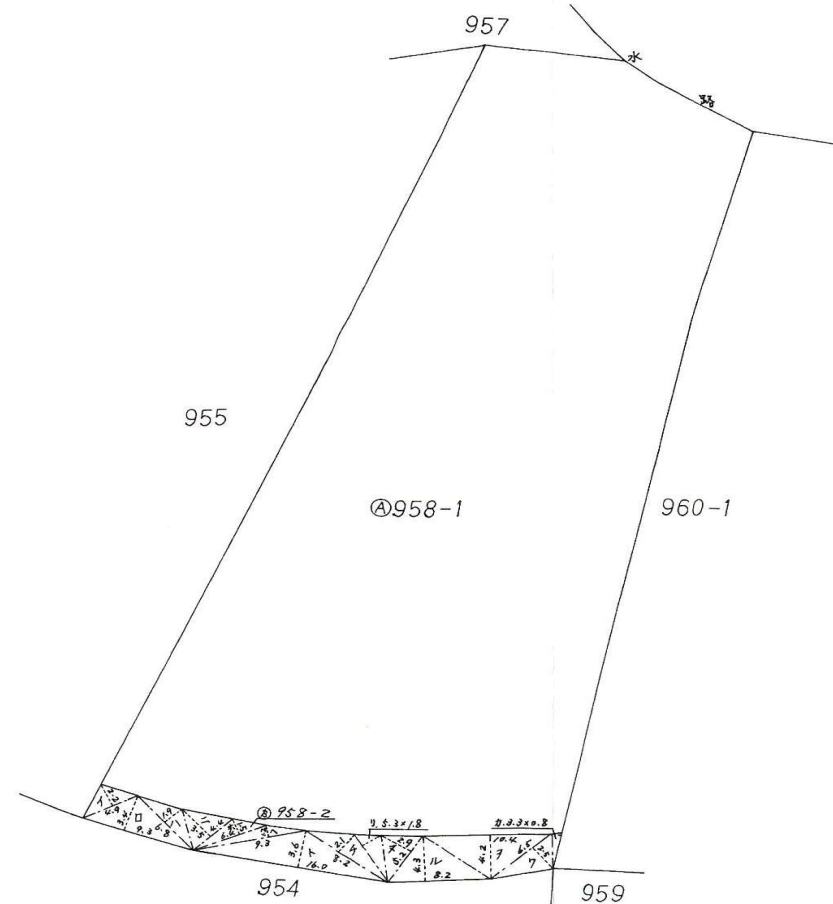
昭和44年2月7日登記  
平成

地番 958-1  
958-2

地積測量図

土地の所在 菊池郡大津町大字杉水字東岩迫

*** 三 斜 求 積 表 ***					
地番	NO	底辺	高さ	倍積	地積
②958 -2	イ	4.9	2.2	10.78	
	ロ	9.3	3.4	31.62	
	ハ	6.8	1.9	12.92	
	ニ	4.4	3.5	15.40	
	ホ	6.4	1.5	9.60	
	ヘ	9.3	1.2	11.16	
	ト	16.0	3.6	57.60	
	チ	8.2	2.1	17.22	
	リ	5.3	1.8	9.54	
	ヌ	5.2	2.9	15.08	
	フ	8.2	4.3	35.26	
	ヲ	10.4	4.2	43.68	
	ワ	6.5	2.5	16.25	
	カ	3.3	0.8	2.64	
合計				288.75	
面積				144.375	144.37
公簿				2301.000	
総計				144.375	
残地				2156.625	2156.62

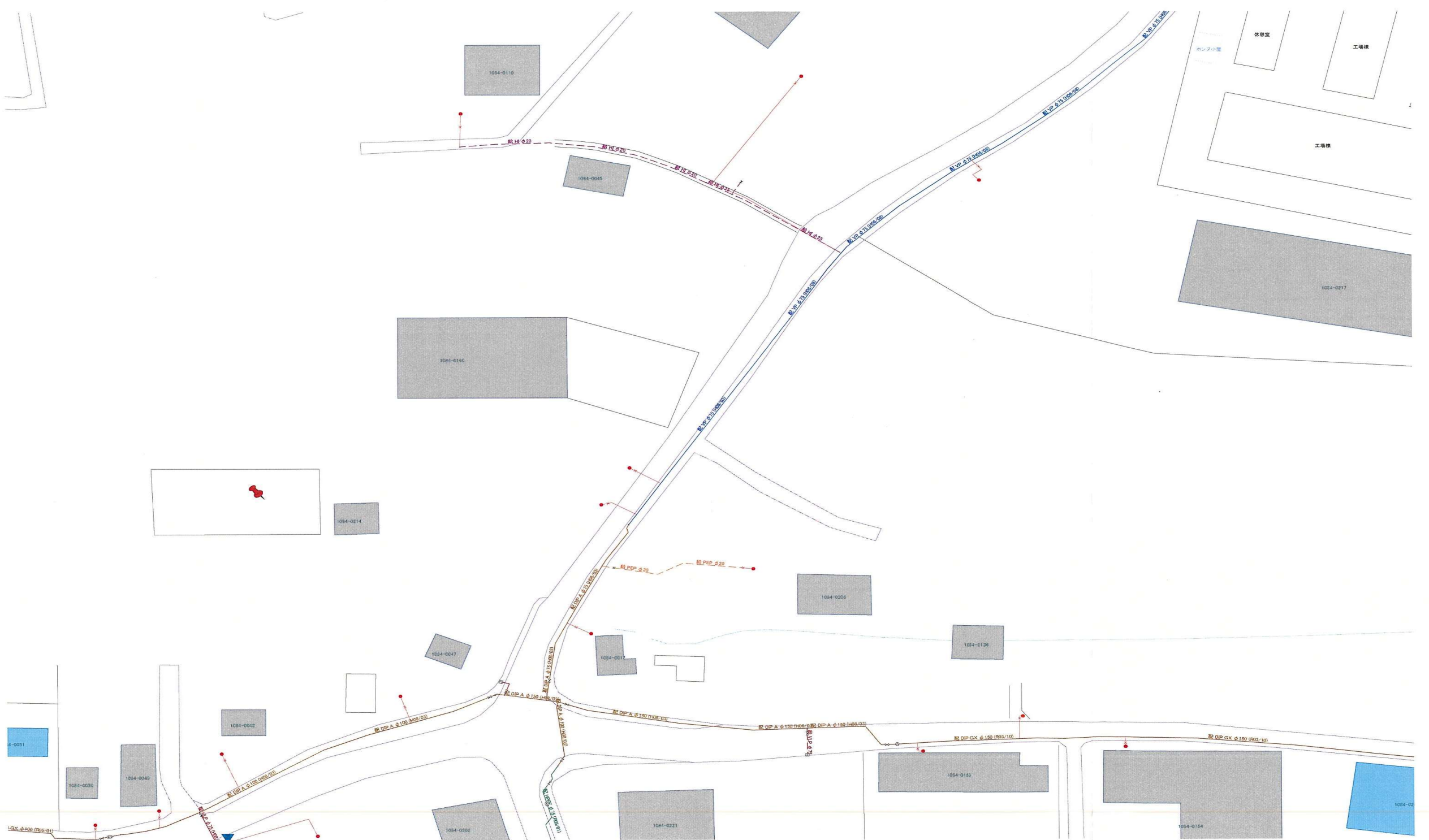


作製者 大津町役場 耕地課 事務吏員  
府内隆一

(平成 平成3年12月2日 日作製)

申請人 所有者 加藤 忠治  
囑託者 菊池郡大津町長 荒木 時彌

縮尺 1/500





## 大津菊陽水道企業団給水工事申請に係る 水道加入金・検査手数料

### ◆水道加入金（税込）

口径	加入金の額	消費税	合計
φ13mm	74,000 円	7,400 円	81,400 円
φ20mm	148,000 円	14,800 円	162,800 円
φ25mm	222,000 円	22,200 円	244,200 円
φ40mm	740,000 円	74,000 円	814,000 円
φ50mm	1,480,000 円	148,000 円	1,628,000 円
φ75mm	3,700,000 円	370,000 円	4,070,000 円

※増径の場合は、新しいメーター口径の加入金の額から、元のメーター口径の加入金の額を差し引いた金額を「増径差額」として納入していただきます。

### ◆検査手数料（新築・全面改造、非課税）

口径	設計・材料検査	竣工検査	合計
φ13・20mm	3,000 円	1,000 円	4,000 円
φ25mm	4,000 円	1,000 円	5,000 円
φ40mm	5,000 円	2,000 円	7,000 円
φ50mm	6,000 円	2,000 円	8,000 円
φ75mm	7,000 円	2,000 円	9,000 円
φ100mm	8,000 円	2,000 円	10,000 円
本管分岐工事			2,000 円

### ◆道路占用申請手数料（非課税）

国道	20,000 円
県道	10,000 円

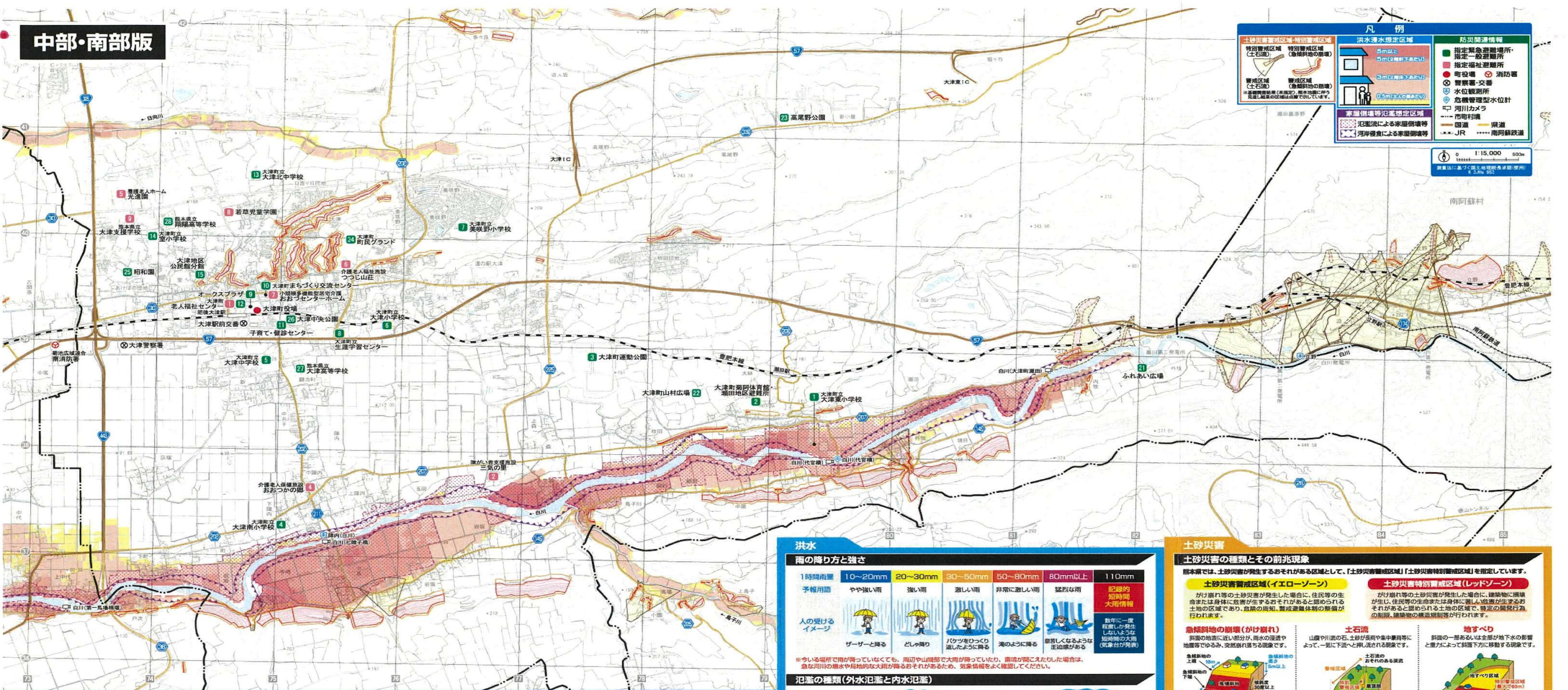
【お問い合わせ】大津菊陽水道企業団 工務課 給水係

代表 ☎096-293-7711

直通 ☎096-293-9834



# 中部・南部版



### 指定緊急避難場所・指定一般避難所一覧(中部・南部)

指定緊急避難場所	住所	洪水	災害の種類	指定一般避難所	指定一般避難所
1 大津町立大津南小学校	大津44	○	○	○	○
2 大津町阿保体育館 津田地区避難所	大津4802-2 津1000	○	○	○	○
3 大津町立大津南小学校	津内1582	○	○	○	○
4 大津町立大津南小学校	大津1270	○	○	○	○
5 大津町立大津南小学校	津内210	○	○	○	○
6 大津町立大津南小学校	奥映野1-1733-1	○	○	○	○
7 大津町立大津南小学校	津内65	○	○	○	○
8 大津町立大津南小学校	大津1282-1	○	○	○	○
9 オークスプラザ	大津1189-2	○	○	○	○
10 大津町まほろび交流センター	大津1156-3	○	○	○	○
11 子育て・福祉センター	津内151	○	○	○	○
12 大津町老人福祉センター	大津310	○	○	○	○
13 大津町立大津南小学校	津内1825	○	○	○	○
14 大津町立大津南小学校	大津2342-35	○	○	○	○
15 大津町立大津南小学校	津内311	○	○	○	○
16 大津町立大津南小学校	大津11825	○	○	○	○
17 大津町立大津南小学校	大津2342-35	○	○	○	○
18 大津町立大津南小学校	津内1249	○	○	○	○
19 大津町立大津南小学校	大津1156-3	○	○	○	○
20 大津町立大津南小学校	大津1340	○	○	○	○
21 大津町立大津南小学校	津内1782	○	○	○	○

### 指定福祉避難所一覧(中部・南部)

指定福祉避難所	住所	指定福祉避難所	住所
1 大津町老人福祉センター	津内151	1 介護老人福祉センター	大津2011
2 介護老人福祉センター	津内151	2 介護老人福祉センター	津内151
3 介護老人福祉センター	津内151	3 介護老人福祉センター	津内151
4 介護老人福祉センター	津内151	4 介護老人福祉センター	津内151

### 洪水

雨の降り方と長さ

1時間雨量	10~20mm	20~30mm	30~50mm	50~80mm	80mm以上	110mm
予報用語	やや強い雨	強い雨	激しい雨	非常に激しい雨	猛烈な雨	記録的短時間大雨現象
人の受けるイメージ	ザーザーと降る	どしどし降る	ハゲツをひっくり返すように降る	海のように降る	屋根が壊れるような激しい雨が降る(窓がガラス割れ)	数分〜1時間程度降り続けると、土砂災害や冠水などの危険が高まる

※今の場所でも雨が降っていないでも、周辺や山間部で大雨が降っているため、雷鳴が聞こえたりした場合は、急な河川の増水や局地的大雨に備える必要があるため、気象情報をよく確認してください。

### 家屋倒壊等氾濫想定区域

水位高知河川(白川)における想定最大規模の洪水水害想定区域をもとに検討しています。

対象河川 前記となる期間 作成主体と作成年月

対象河川	前記となる期間	作成主体と作成年月
白川系 白川(伏見町地区)	2日間の期間	国土交通省 平成31年3月
白川系 白川(津田地区)	2日間の期間	国土交通省 平成31年3月
白川系 白川(津田地区)	2日間の期間	国土交通省 平成31年3月
白川系 白川(津田地区)	2日間の期間	国土交通省 平成31年3月

### 災害用伝言サービス

災害時の家族などへの連絡にご利用ください。

災害用伝言ダイヤル(171)

171にダイヤルし、ガイダンスにしたがって録音する場合 1 再生する場合 2

災害用伝言板(web171)

パソコンやスマートフォンなどから災害用伝言板(web171)にアクセスし、連絡を取りたい人の電話番号や携帯電話の番号を入力して災害用伝言(伝言)を登録・確認します。

災害用伝言板(各携帯電話会社)

携帯電話会社でも同様のサービスを行っています。

### 洪水

雨の降り方と長さ

1時間雨量 10~20mm 20~30mm 30~50mm 50~80mm 80mm以上 110mm

予報用語 やや強い雨 強い雨 激しい雨 非常に激しい雨 猛烈な雨 記録的短時間大雨現象

人の受けるイメージ ザーザーと降る どしどし降る ハゲツをひっくり返すように降る 海のように降る 屋根が壊れるような激しい雨が降る(窓がガラス割れ)

※今の場所でも雨が降っていないでも、周辺や山間部で大雨が降っているため、雷鳴が聞こえたりした場合は、急な河川の増水や局地的大雨に備える必要があるため、気象情報をよく確認してください。

### 氾濫の種類(外水氾濫と内水氾濫)

外水氾濫(洪水)

大雨によって河川を流れる水が氾濫し、堤防から水があふれたり、堤防が決壊したりすることにより水があふれ出す現象を「外水氾濫」といいます。

内水氾濫

大雨により、河川の水位が上昇することで、下水道や水路からの排水ができなくなり、水があふれ出す現象を「内水氾濫」といいます。

### 白川(津田地区)の水位観測所

▼堤防を越える

水位	河川が氾濫するおそれがある水位	5.18m
▼氾濫危険水位	避難情報発表の目安となる水位	4.00m
▼避難判断水位	河川の氾濫の発生を注意する水位	4.00m
▼氾濫注意水位	水防団が待機する目安となる水位	2.83m
▼水防団待機水位		

水防団が待機する目安となる水位

### 避難のポイント(洪水)

避難は水が浸って歩けなくなると危険です。階段やスリッパも危険です。運動靴を履きましょう。

足元が見えないと危険です。よく道を通る道でも階段の真ん中を慎重に歩きましょう。

定元が見えないと危険です。よく道を通る道でも階段の真ん中を慎重に歩きましょう。

避難経路は、避難、水泳、マウンテンバイクがとれている可能性あり。坂道(水深)が深くても水の流れている。ためた水が危険です。

大雨の田んぼの見回りには注意してください。

### 土砂災害の種類とその前兆現象

土砂災害警戒区域(イエローゾーン)

土砂災害特別警戒区域(レッドゾーン)

急傾斜地の崩壊(かけ崩れ)

土石流

土砂災害警戒区域(イエローゾーン)

土砂災害特別警戒区域(レッドゾーン)

### 土砂災害警戒情報(警報レベル4相当)

大雨警報(土砂災害)が発せられている状況で、命に危険を及ぼす土砂災害がいつ発生してもおそれない状況となつたときに、対象となる市町村を特定して警戒を呼びかける情報で、熊本県と熊本地方気象台が共同で発表します。

●ハザードマップや土砂キルで自宅周辺の危険度を確認しましょう。

●大雨警報が発表されたら、避難所や避難所を注意しましょう。

●周囲の状況や雨の降り方に注意し、危険を感じたらすぐに避難しましょう。

### 避難のポイント(土砂災害)

かけ崩れのおそれがある場合

土砂災害のおそれがある場合

屋外に避難する場合

●避難所や避難所を注意しましょう。

●周囲の状況や雨の降り方に注意し、危険を感じたらすぐに避難しましょう。